



# AQUAEL

## LEDDY

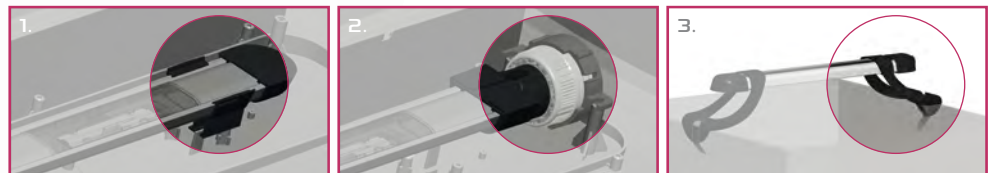
UNLIMITED AQUARISTIC EXPERIENCE

### Aquariumlampen LEDDY – Beleuchtung der Zukunft

Die Lampen LEDDY läuten eine Wende in der Beleuchtungstechnik für Aquarien ein. Sie haben die Form flacher Aluminiumleisten mit einer Länge von 390, 500 und 540 mm, die für Becken mit einer Breite von entsprechend 40, 50 und 60 cm ausgelegt sind. Die Aquariumlampe LEDDY 390 ist mit zwei und die LEDDY 500 und 540 sind mit jeweils drei 3-Watt-LEDs ausgerüstet. Die neuen Lampen verbrauchen dabei sehr wenig Strom und weisen eine ausgesprochen lange Lebensdauer (von bis zu 50.000 Stunden) auf. Die Lichtfarbe wurde so gewählt, dass die natürlichen Farben der Pflanzen und Fische perfekt wiedergegeben und betont werden (Farbtemperatur ca. 6500K). Dank der neuen LEDDY Beleuchtung wird jedes Becken auch bei minimalem Stromverbrauch perfekt ausgeleuchtet.

Der Einbau der neuen Lampen ist ausgesprochen unkompliziert und kann auf drei verschiedene Arten erfolgen:

1. mittels Hängehalterungen in jedem beliebigen Aquariumdeckel
2. anstelle herkömmlicher Leuchtstofflampen (LEDDY 390 anstatt T8 15W, LEDDY 500 anstatt T5 24W, LEDDY 540 anstatt T8 18 W)
3. unter Verwendung von auf den Beckenkanten aufgesetzten Stützen (LEDDY 390 – Becken mit einer Breite von bis zu 44 cm (oder weniger), LEDDY 500 – bis 55 cm, LEDDY 540 – bis 60 cm)



- passen in jeden Aquariumdeckel
- zeitgemäße, energiesparende LED-Beleuchtung
- natürliche Farbwiedergabe von Fischen und Wasserpflanzen
- drei verschiedene Einbauarten (T5/T8 Adapter, Einhängegerüst für den Deckel, Stützen auf den Beckenkanten)
- sehr lange Lebensdauer
- außergewöhnlich hohe Lichtausbeute
- stromsparend



LEDDY AQUARIUM LAMP	390	500	540
Lighting	2 x 3 W LED	3 x 3 W LED	3 x 3 W LED
Length [cm]	38,6	49,9	54
Product code	111145	111146	111167
EAN	5905546140980	5905546140997	5905546141130



**LED**  
50.000  
HOURS

UP TO  
**70%**  
ENERGY  
SAVING

**2**  
YEARS  
GUARANTEE

